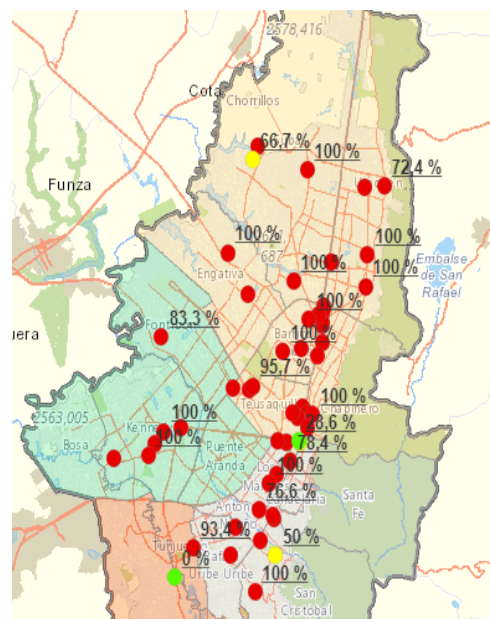


REPORTE ESTADO UCI BOGOTÁ D.C. - JULIO 20 DE 2020 - 6:00 PM

- **Hospital San José. Ocupación UCI COVID 1:** 20/20. **UCI COVID 2:** 8/8. UCI General No COVID 1: 6/8. Hospitalización COVID1: 40/40. Hospitalización COVID2: 14/14. Hospitalización COVID 3: 25/25.
- **Hospital Santa Clara. Ocupación UCI COVID 100%.** Cinco pacientes en urgencias con requerimiento de UCI. Aislamiento respiratorio 1: 10/18 (180%). Aislamiento Respiratorio 2: 45/40 (112.5%). No hay camas en UCI Intermedios.
- **Hospital Universidad Nacional. Ocupación UCI 95.7%.** UCI No COVID: 12/13.
- **Hospital San Ignacio. Ocupación UCI COVID 100%.** Hospitalizados: 129 entre sospechosos y confirmados. Urgencias: 30, 2 personas intubadas.
- **Hospital La Victoria. Ocupación UCI COVID 100%.** Urgencias 30 camas 100%. Área COVID 25 camas 100%.
- **Hospital Meissen. Ocupación UCI COVID 100%.** Camas: 10/10. Urgencias: 2 pacientes ventilados. Alta incidencia de trauma.
- **Clínica Reina Sofía. Ocupación UCI COVID 100%.** 22 pacientes. UCI No COVID: 4 pacientes, 2 ventilados.
- **Clínica Cobos. Ocupación UCI COVID 100%.** Piso 9 COVID: 100%. Piso 12 COVID: 100%.
- **Clínica Juan N. Corpas. Ocupación UCI COVID 100%.** Urgencias: 100%. 10 pacientes intubados en urgencias.
- **Clínica Nueva El Lago. Ocupación UCI COVID 100%.** Hospitalización COVID: 57 pacientes. Dos pacientes en área UCI de expansión. Dos pacientes en reanimación Urgencias para subir a UCI.
- **Subred Sur Occidente. En vulnerabilidad funcional.**
Hospital Bosa: Dos pacientes ventilados en reanimación.
Hospital Kennedy: Ocupación UCI COVID 100% y 4 pacientes en reanimación inminencia de falla ventilatoria.
Hospital Occidente: Ocupación UCI COVID 100%. Observación Urgencias: 26/52 (200%). Reanimación: 6



Criterios del colapso

- ♦ **Ocupación del 91.8% en UCI COVID.** La meta era del 75% para decretar alerta roja en el D.C.
- ♦ **Ocupación de servicios de Urgencias y Salas Respiratorias.** La mayoría de las instituciones del D.C. superan el 150% y hasta el 200% según la escala NEDOCs.
- ♦ **Desplazamiento por pacientes COVID** de enfermedades prevalentes. (Se está dejando de atender cáncer, hipertensión diabetes y otras).
- ♦ **Numeroso cierre de UCI pediátricas** para disponerlas como UCI adultas.
- ♦ **Disminución en la disponibilidad de medicamentos** esenciales para el manejo de pacientes en UCI como: Fentanil, Cisatracurio, Rocuronio y Midazolam.
- ♦ **Disminución del personal sanitario** por contagio de Covid19, por sospecha de contagio y aislamiento, por síndrome de burnout (agotamiento mental, emocional y físico), turnos hasta de 24 HS en la mayoría de los casos.

Fuente: Colegio Médico de Bogotá D.C.