



¿Cómo construimos el **primer referente**
de educación regional del centro del país?

Bienvenidos



ESTUDIANTES POR GRADO 11 – 2021

EN LO PÚBLICO: **600**
EN LO PRIVADO: **501**
CONTRATO: **25**

Total: 1.126

NECESIDAD

4 CONVENIOS FIRMADOS

Universidad Colegio Mayor de Cundinamarca

Derecho, Administración de Empresas y Tecnología en Asistencia Gerencial

Matriculados a 2022: 446 estudiantes

UNIMINUTO

Administración de Empresas, Administración en Salud Ocupacional y Administración Financiera.

Matriculados a 2022: 510 estudiantes

Escuela de Administración Pública ESAP

Administración Pública Territorial

Matriculados a 2022: 45 estudiantes

SENA

Carreras técnicas, tecnológicas y educación continua

Matriculados a 2022: 1.713 estudiantes

TOTAL ESTUDIANTES ACTIVOS: 4.000

15 CONVENIOS DE DESCUENTOS EDUCATIVOS

ÁREA DE INFLUENCIA

Funza

→ POBLACIÓN:

Funza: 110.000

Madrid: 130.375

Mosquera: 146.795

Facatativá: 161.165

→ TOTAL CONURBACIÓN:

Población: 479.630

Fuente Censo poblacional Dane 2018

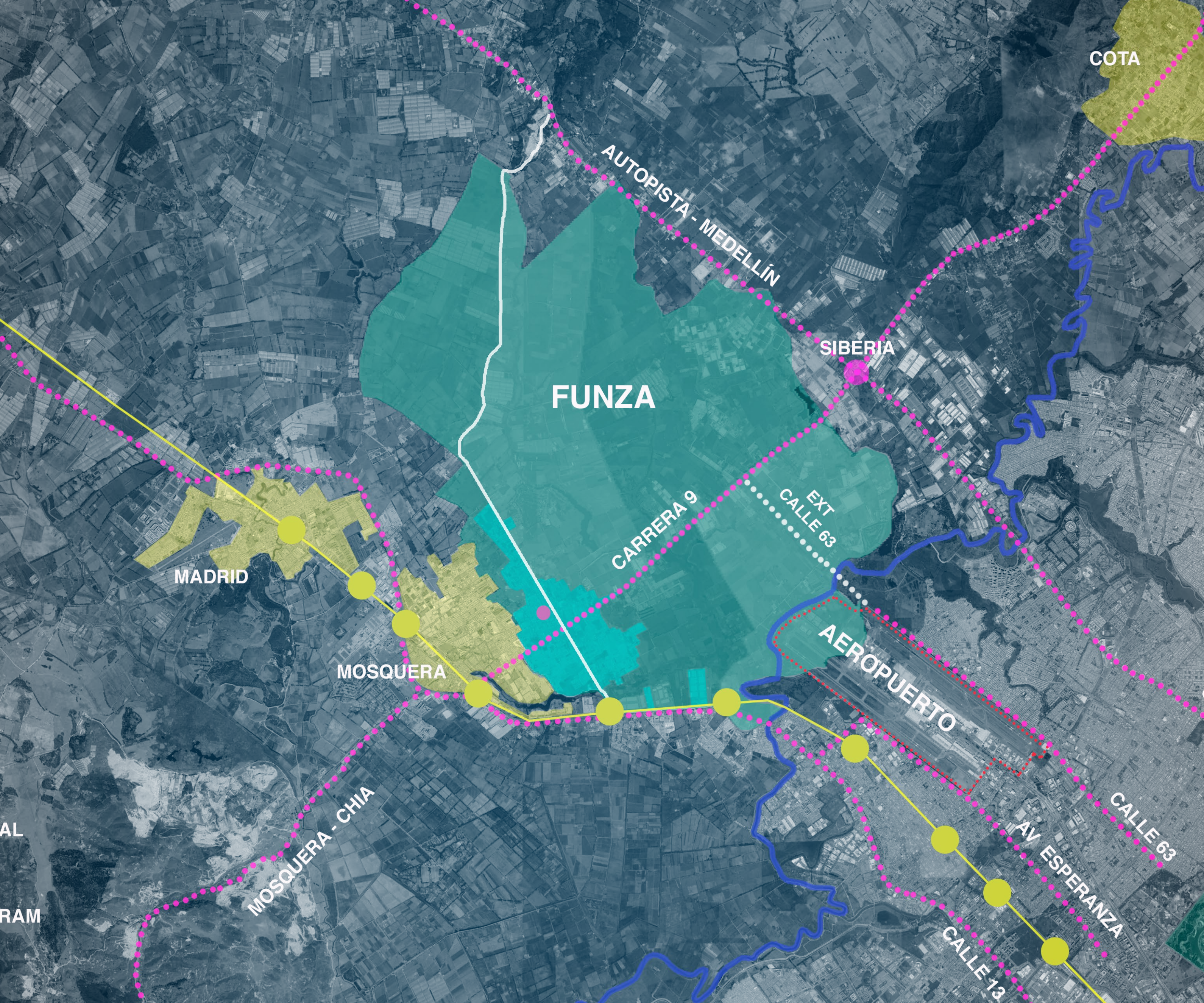
→ DISTANCIAS:

Funza - Mosquera --- 2.5 km

Funza - Madrid --- 7.4 km

Funza - Facatativá --- 17.3 km

Funza - C Salitre --- 14.5 km



CIUDAD Y UNIVERSIDAD SE INTEGRAN SOSTENIBLEMENTE

OBJETIVOS DE DESARROLLO SOSTENIBLE



Ecoeficiencia →



Equidad →



Competitividad →



Gobernanza →



OBJETIVOS DE LA CIUDAD UNIVERSITARIA

OBJETIVO GENERAL



Convertir a Funza en un territorio líder en educación superior a partir de un modelo de ciudad compacto

ANÁLISIS DE REFERENTES

CAMPUS ABIERTO



UNIVERSIDAD NACIONAL
ÁREA 1.267.000 m²
Estudiantes 51.374

CAMPUS CERRADO



UNIVERSIDAD JAVERIANA
ÁREA 112.000 m²
Estudiantes 30.900

veritas liberat nobis

PROYECTO URBANÍSTICO

COMPONENTES DEL PROYECTO



Sistemas de equipamientos

1. Colegio San Marcos
2. Biblioparque Marqués de San Jorge
3. CITI (Ciencia, investigación, tecnología, innovación)
4. Edificio principal Ciudad Universitaria (parque)
5. Edificio San Patricio (Polivalente)
6. Complejo cultural
7. Colegio Serrezuelita
8. Gimnasio Bora
9. Colegio El Hato
10. Campus Ciudad Universitaria

Colegio San Marcos



CITI



Edificio principal
Ciudad Universitaria



Edificio San Patricio (Polivalente)



Complejo cultural



Colegio Serrezuelita



Biblioparque Marqués de San Jorge



Gimnasio Bora



Colegio El Hato



Campus Ciudad Universitaria



COMPONENTES DEL PROYECTO



Red de parques

1. Parque Prados de San Andrés
2. Parque Portales de Funza
3. Parque de La Familia
4. Parque Ecológico La Aurora
5. Parque Juan Betancourt (San Marcos)
6. Parque Nueva Gerona
7. Pista de Atletismo
8. Parque Senderos de Funza
9. Estadio de Fútbol
10. Parque Samarkanda
11. Parque Hato II sector
12. Parque de Las Raquetas
13. Parque Las Balizas

Parque Prados de San Andrés



Parque Nueva Gerona



Parque Senderos de Funza



Parque de Las Raquetas



Parque Samarkanda



Parque Hato II sector



Pista de Atletismo

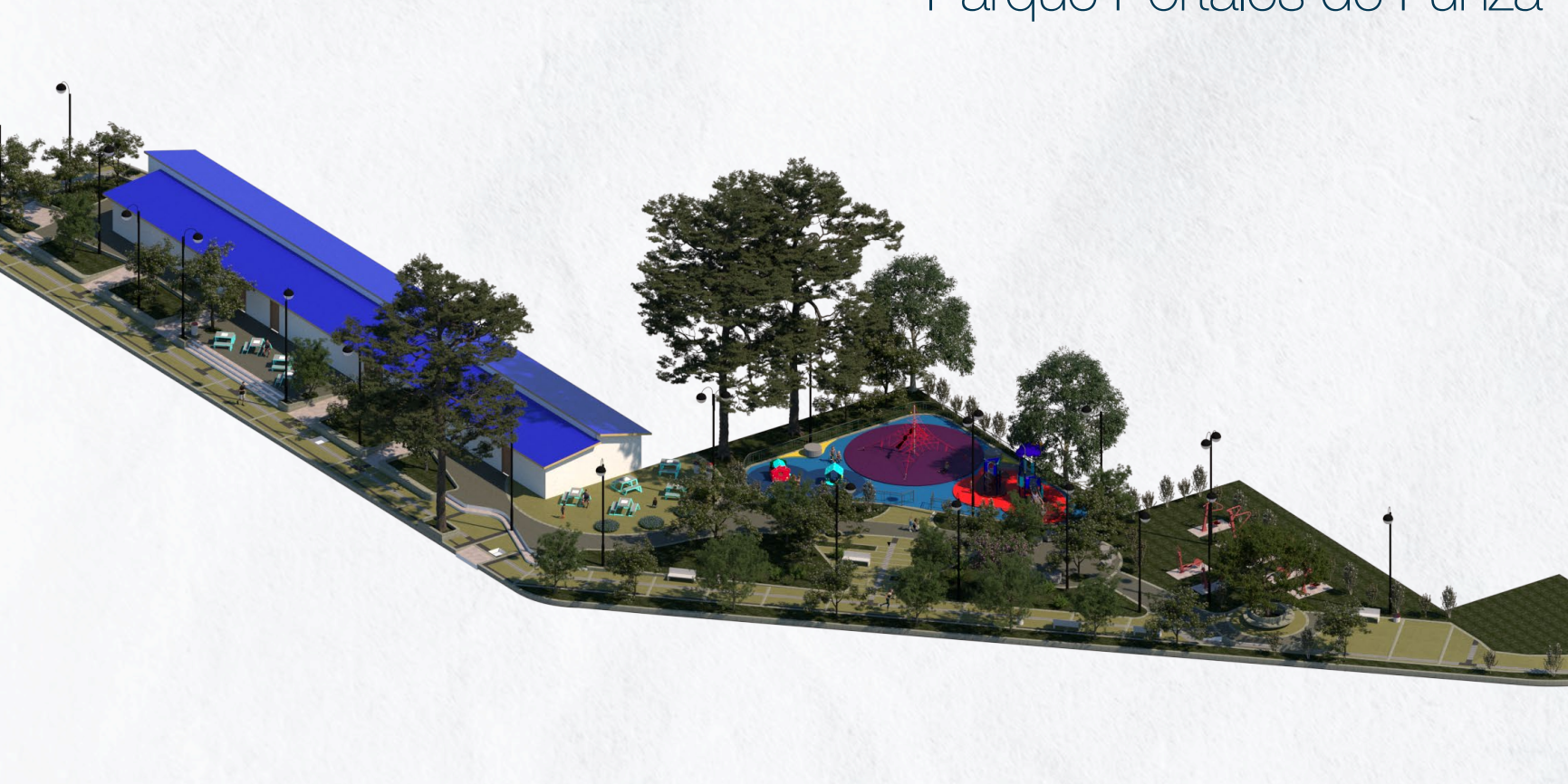
Parque Las Balizas



Parque de La Familia



Parque Portales de Funza



Estadio de Fútbol



Parque Ecológico La Aurora



Parque Juan Betancourt (San Marcos)



@AlcaldiaFunza



@AlcaldiaFunza



@alcaldiafunza



Alcaldía de Funza



CONCEJO MUNICIPAL
DE FUNZA



FUNZA
CIUDAD UNIVERSITARIA



FUNZA
ciudad líder

COMPONENTES DEL PROYECTO



Red de plazas duras

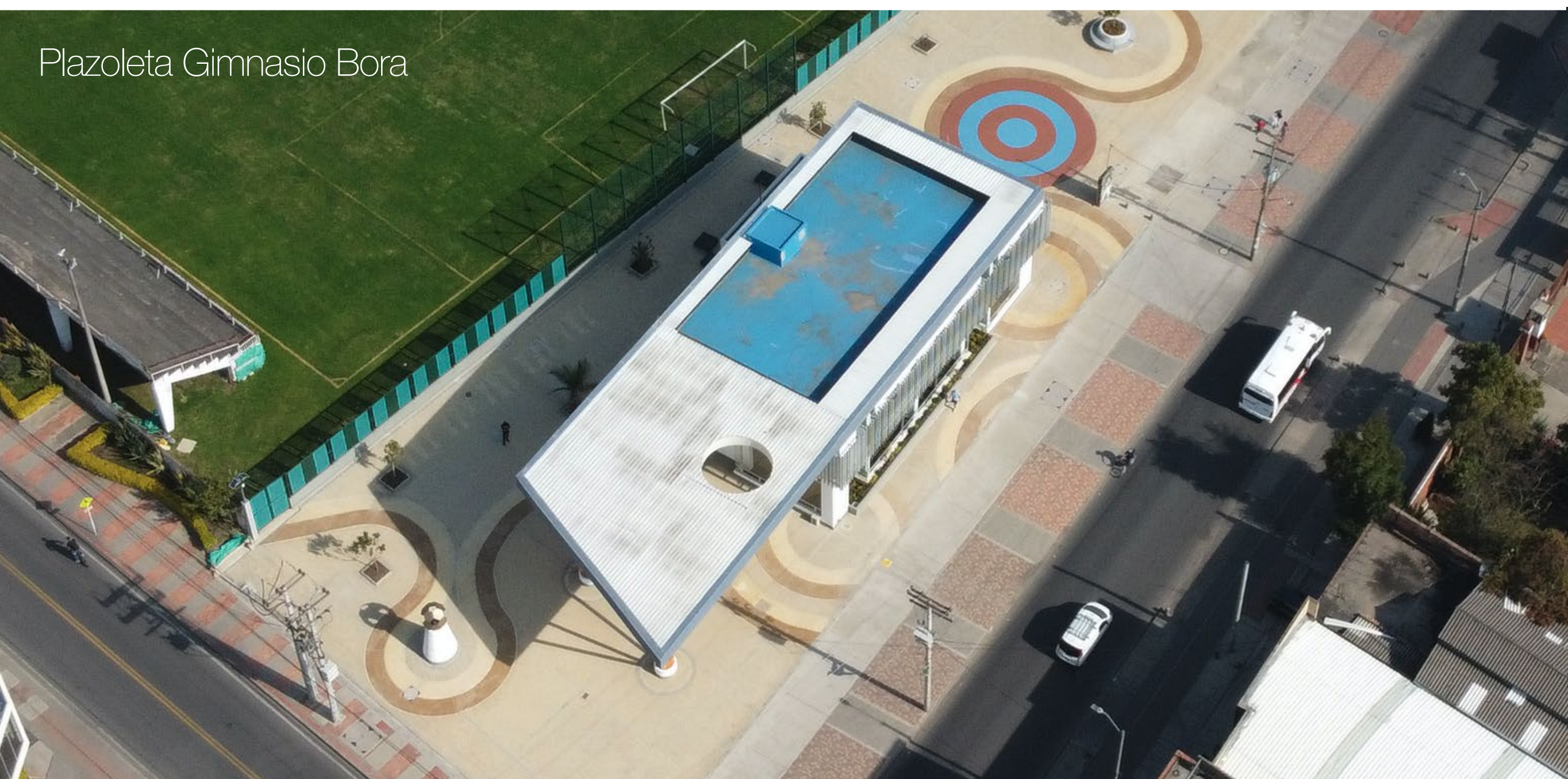
1. Plazoleta colegio San Marcos
2. Plazoleta Polivalente Portales
3. Plazoleta Gimnasio Bora

Colegio San Marcos



Plazoleta colegio San Marcos

Plazoleta Gimnasio Bora



Plazoleta Polivalente Portales



COMPONENTES DEL PROYECTO



Movilidad sostenible

1. Ciclorrutas existentes
2. Estación Sistema de Bicicletas
 - a. Siete Trojes
 - b. Parque principal Ernesto Esguerra
 - c. CAI Serrezuelita
 - d. Plazoleta Gimnasio Bora
 - e. Colegio Furatena



Ciclorrutas existentes



“Por la
educación
todo”

**Acciones que han
permitido construir**
la Ciudad Universitaria
desde sus cimientos



Pasaportes universitarios

- ➔ **Más de 600 funzanos beneficiados con los pasaportes universitarios,** un convenio que se hace gracias a la articulación entre las empresas transportadoras de la zona, la Secretaría de Educación y el estudiante.





Excelencia académica

→ Reconocimos la excelencia en las Pruebas Saber 11, con la entrega de **\$628 millones a 50 funzanos.**



@AlcaldiaFunza



@AlcaldiaFunza



@alcaldiafunza



Alcaldía de Funza



CONCEJO MUNICIPAL
DE FUNZA



FUNZA
CIUDAD UNIVERSITARIA



FUNZA
ciudad líder

Entrega uniformes

→ **20.900 uniformes** se entregaron por parte de la Administración Municipal, **invirtiendo \$6.900.000.000.**



@AlcaldiaFunza



@AlcaldiaFunza



@alcaldiafunza



Alcaldía de Funza



CONCEJO MUNICIPAL
DE FUNZA



FUNZA
CIUDAD UNIVERSITARIA



FUNZA
ciudad líder



Transporte escolar

→ **3.600 estudiantes** beneficiados con una de las principales estrategias de permanencia

Inversión: \$7.600 millones en el cuatrienio.



@AlcaldiaFunza



@AlcaldiaFunza



@alcaldiafunza



Alcaldía de Funza



CONCEJO MUNICIPAL
DE FUNZA



FUNZA
CIUDAD UNIVERSITARIA



FUNZA
ciudad líder

PAE

→ Velamos por el sano crecimiento de los niños, niñas y jóvenes de las Instituciones Educativas.

Más de \$48.000 millones invertidos, en el cuatrienio, para el Programa de Alimentación Escolar.





Matrícula gratis para la Generación 2040

- Con gratuidad en la matrícula, Funza garantiza la educación de la primera infancia, **beneficiando a más de 1.252 niñas y niños**, entre 0 y 5 años.



@AlcaldiaFunza



@AlcaldiaFunza



@alcaldiafunza



Alcaldía de Funza



CONCEJO MUNICIPAL
DE FUNZA



FUNZA
CIUDAD UNIVERSITARIA



FUNZA
ciudad líder

Incentivos tributarios educativos

→ Para colegios **se condona el 100% del impuesto ICA**, cumpliendo con lo siguiente:

- Personas que empleen deben vivir en Funza
- Cumplir con actividades con educación
- Incentivos a estudiantes



@AlcaldiaFunza



@AlcaldiaFunza



@alcaldiafunza



Alcaldía de Funza



CONCEJO MUNICIPAL
DE FUNZA



FUNZA
CIUDAD UNIVERSITARIA



FUNZA
ciudad líder



Dotación colegios públicos

- Hemos entregado a colegios públicos pupitres, computadores, dotación cocinas, dotación para aulas Bicentario con una **inversión de \$7.330 millones**

Y AHORA, ¿QUÉ NOS FALTA?



@AlcaldiaFunza



@AlcaldiaFunza



@alcaldiafunza



Alcaldía de Funza



CONCEJO MUNICIPAL
DE FUNZA



FUNZA
CIUDAD UNIVERSITARIA



FUNZA
ciudad líder



Queremos dejar las bases
de un proyecto que **impulsará
la educación en Funza
y la Sabana**



@AlcaldiaFunza



@AlcaldiaFunza



@alcaldiafunza



Alcaldía de Funza



CONCEJO MUNICIPAL
DE FUNZA



FUNZA
CIUDAD UNIVERSITARIA



FUNZA
ciudad líder

PRESENTAMOS EL **NUEVO CAMPUS** DE LA CIUDAD UNIVERSITARIA





→ **LOCALIZACIÓN:**
Cra 9 #26 - 22

→ **ÁREA DEL PREDIO:**
34.000 M²

→ **VALOR DE LA COMPRA:**
\$25.400 millones

A POCA DISTANCIA DE LA NUEVA VÍA PERIMETRAL FUNZA CIUDAD LÍDER





Secretaría de Planeación
y Ordenamiento Territorial
Taller de Espacio Público TEP

veritas liberat nobis

CONDICIONES CONTEXTUALES

→ Frente sobre vía regional (DEVISAB)
- nodo municipal

→ Consolidación de vías perimetrales previstas en POT

→ Entorno industrial

→ Reserva vial (carril de desaceleración 20mts)



→ Frente sobre vía regional (DEVISAB) - nodo municipal

→ Consolidación de vías perimetrales previstas en POT

→ Entorno industrial

→ Reserva vial (carril de desaceleración 20mts)



→ Profundidad del lote

→ Preexistencias

→ Relación contextual

34.000 M²

125 mts

240 mts

veritas liberat nobis

ESTRATEGIAS DE DISEÑO BASE

→ Conectar frente con fondo (A-B)

A

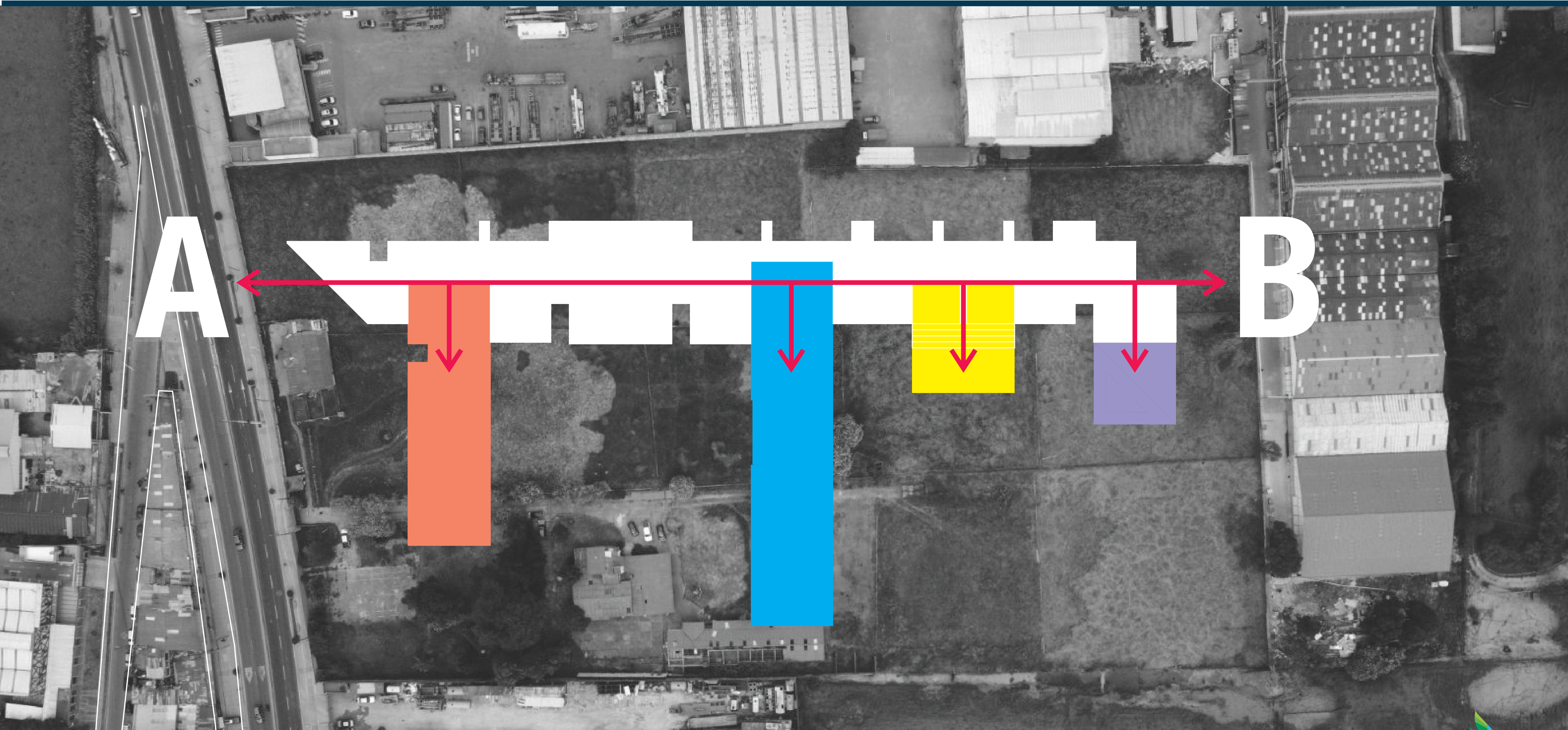
B



→ Conectar frente con fondo (A-B)



→ De la conexión entre A y B se deriva nuestro programa arquitectónico

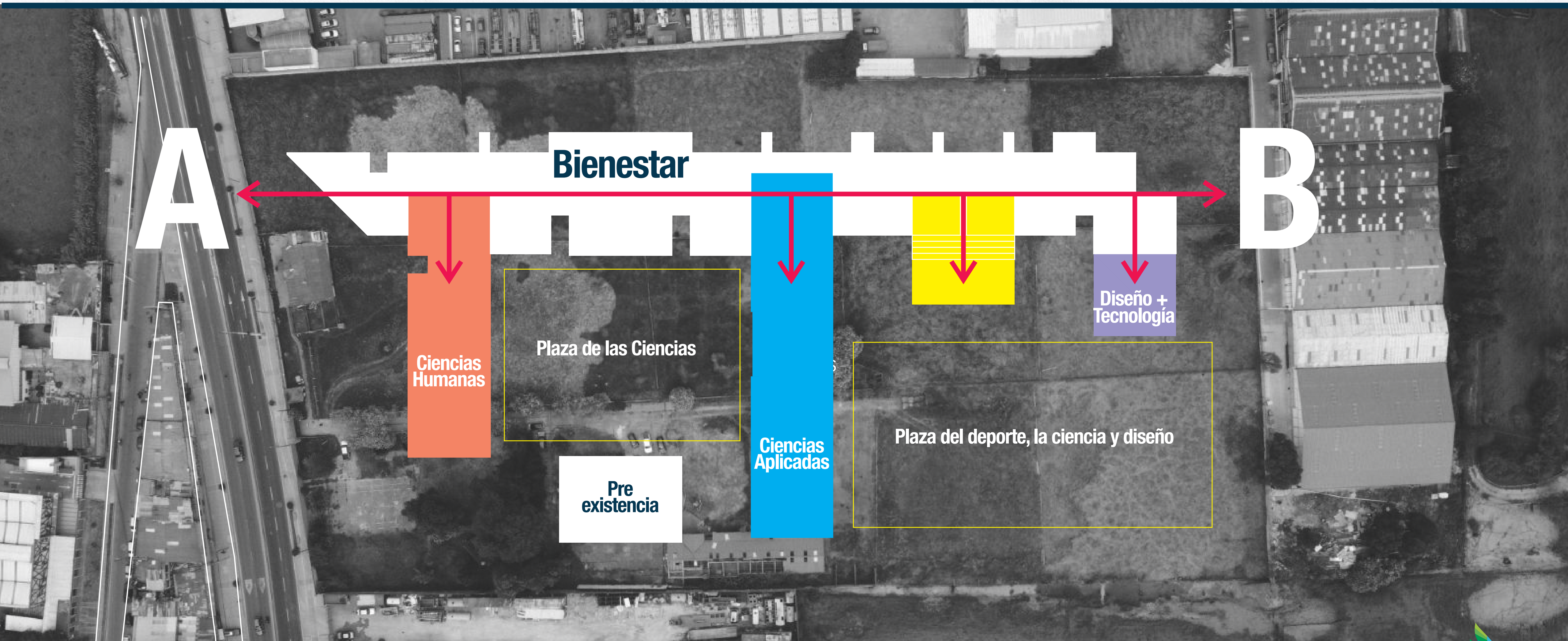


→ Conectar frente con fondo (A-B)

→ No hacerlo literalmente

→ De la conexión, derivar el programa arquitectónico

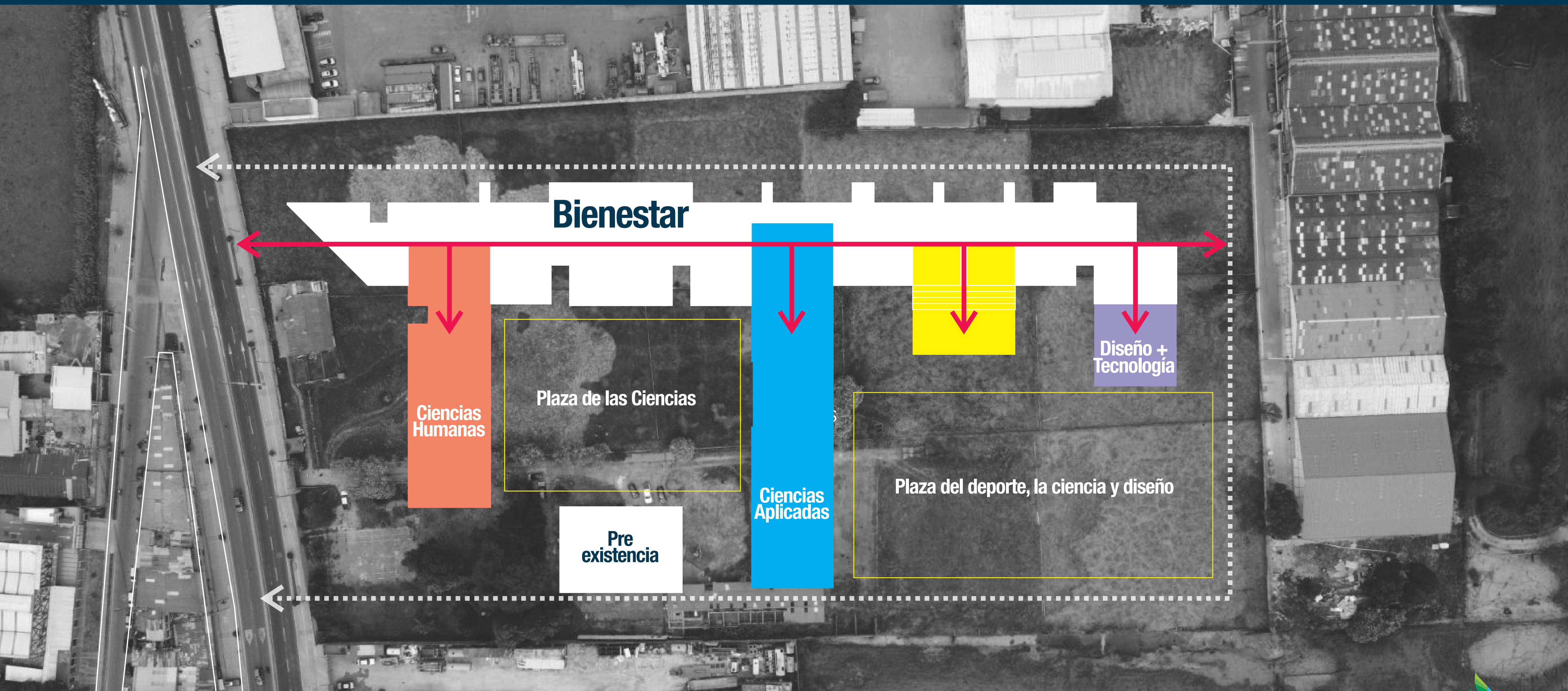
→ Y la estrategia de zonas descubiertas (plazas)



veritas liberat nobis

ESTRATEGIA DE SERVICIOS

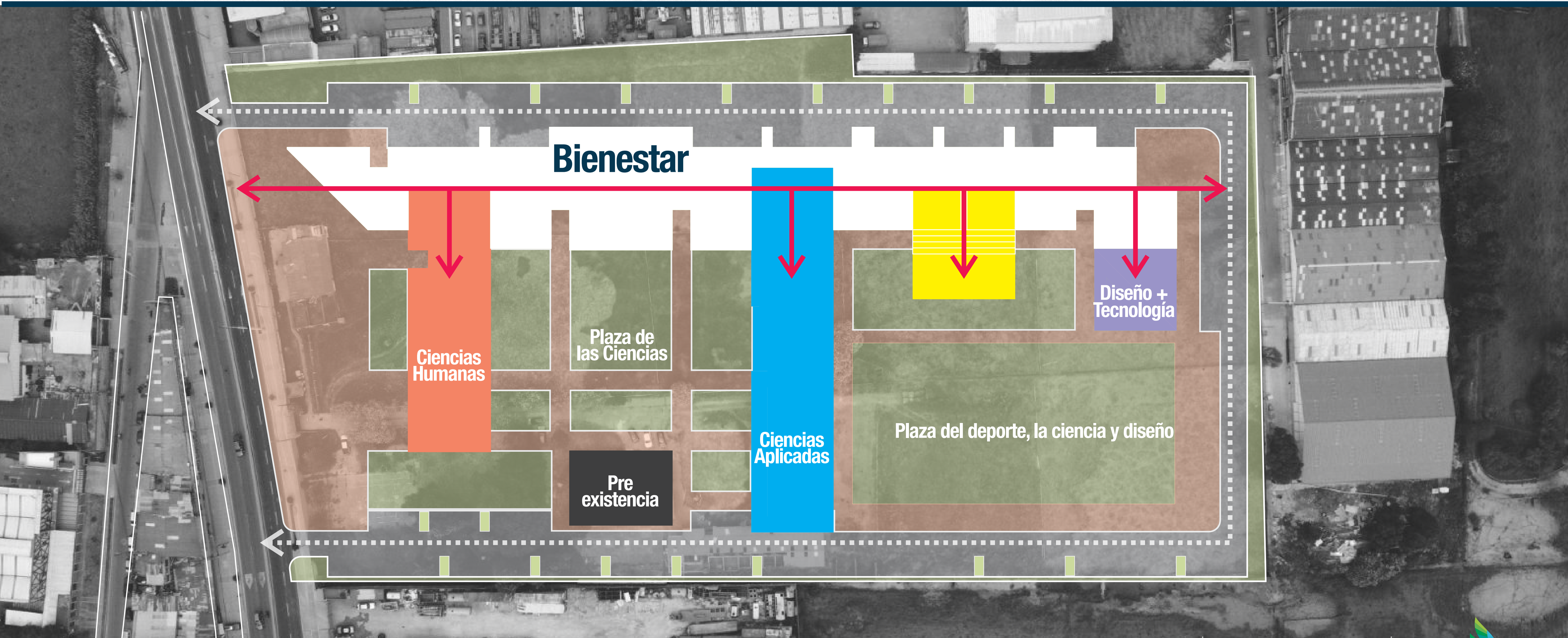
- **Generar un sistema de accesibilidad perimetral de doble función:**
aislamiento frente a vecinos, sistema de abastecimiento y acceso a las diferentes dependencias.



veritas liberat nobis

ESTRATEGIAS DE ESPACIO ABIERTO

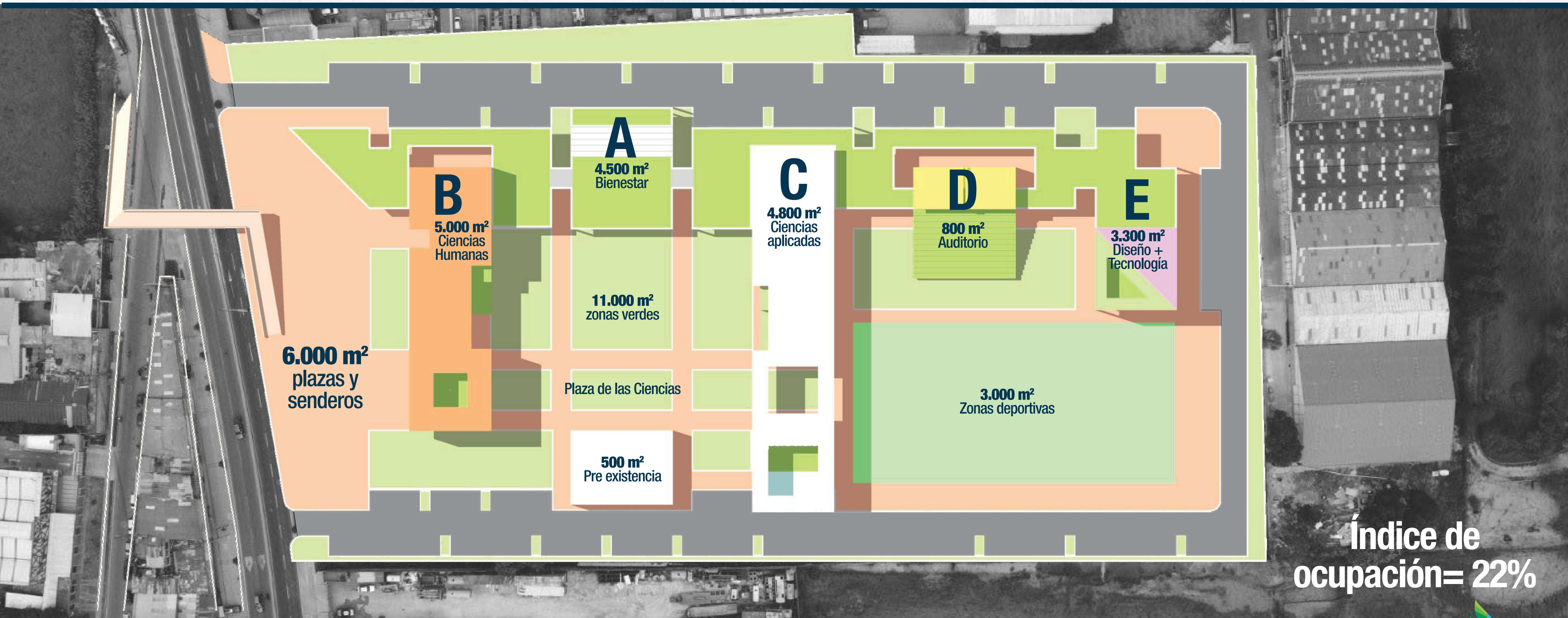
- Generar una combinación de zonas verdes y senderos articulada con la geometría del proyecto
- Generar una red de caminos entre los tres bloques de conocimiento principales
- Concentrar una zona deportiva articulada con diseño y ciencias aplicadas



veritas liberat nobis

PROGRAMA

- 3 áreas de conocimiento se articulan con un gran bloque transversal de bienestar universitario
- Ciencias humanas y ciencias aplicadas configuran la plaza de las ciencias
- Ciencias aplicadas y diseño + tecnología componen la plaza del deporte y el diseño
- Un auditorio de doble faz funciona como sala maxima y como gradería sobre la zona deportiva



Índice de ocupación= 22%

Bloque A

BIENESTAR UNIVERSITARIO

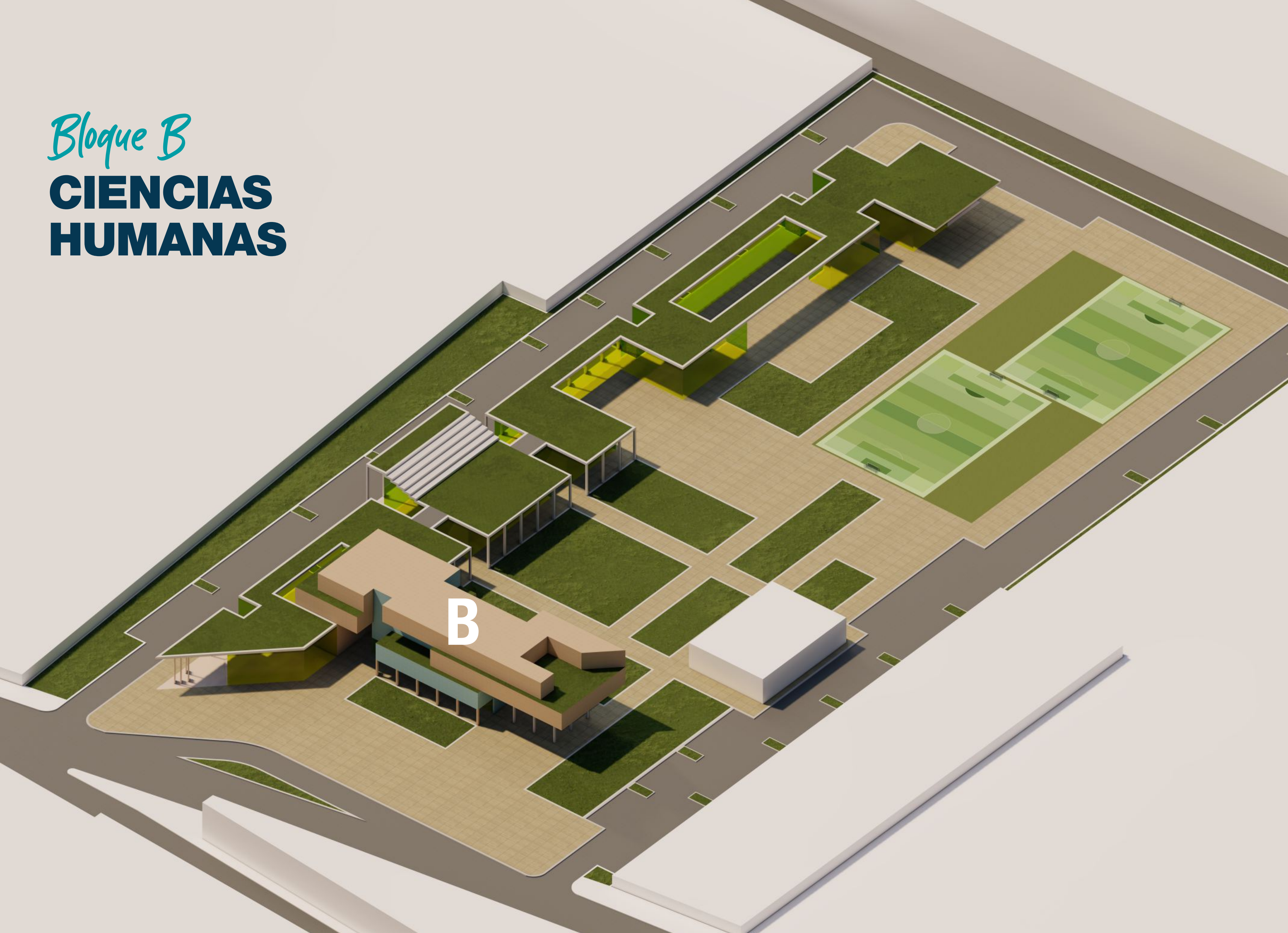


- Biblioteca campus
- Gimnasio
- Salas de trabajo grupal
- Salas de trabajo personalizado
- Sala de juegos
- Emisora
- Atención médica
- Plaza de comidas
- Terraza verde
- Locales comerciales

ÁREA TOTAL
4.500 M²

Bloque B

CIENCIAS HUMANAS



- Facultad de Derecho
- Licenciatura en Educación
- Licenciatura en Ed. Física
- Licenciatura en Ciencias Naturales y Educación Ambiental
- Lenguas Modernas
- Laboratorios
- Salas de Lectura
- Salas de Cómputo
- Salas de Estudio

CAPACIDAD
1.610 e

ÁREA TOTAL
4.500 M²

Bloque C

CIENCIAS APLICADAS



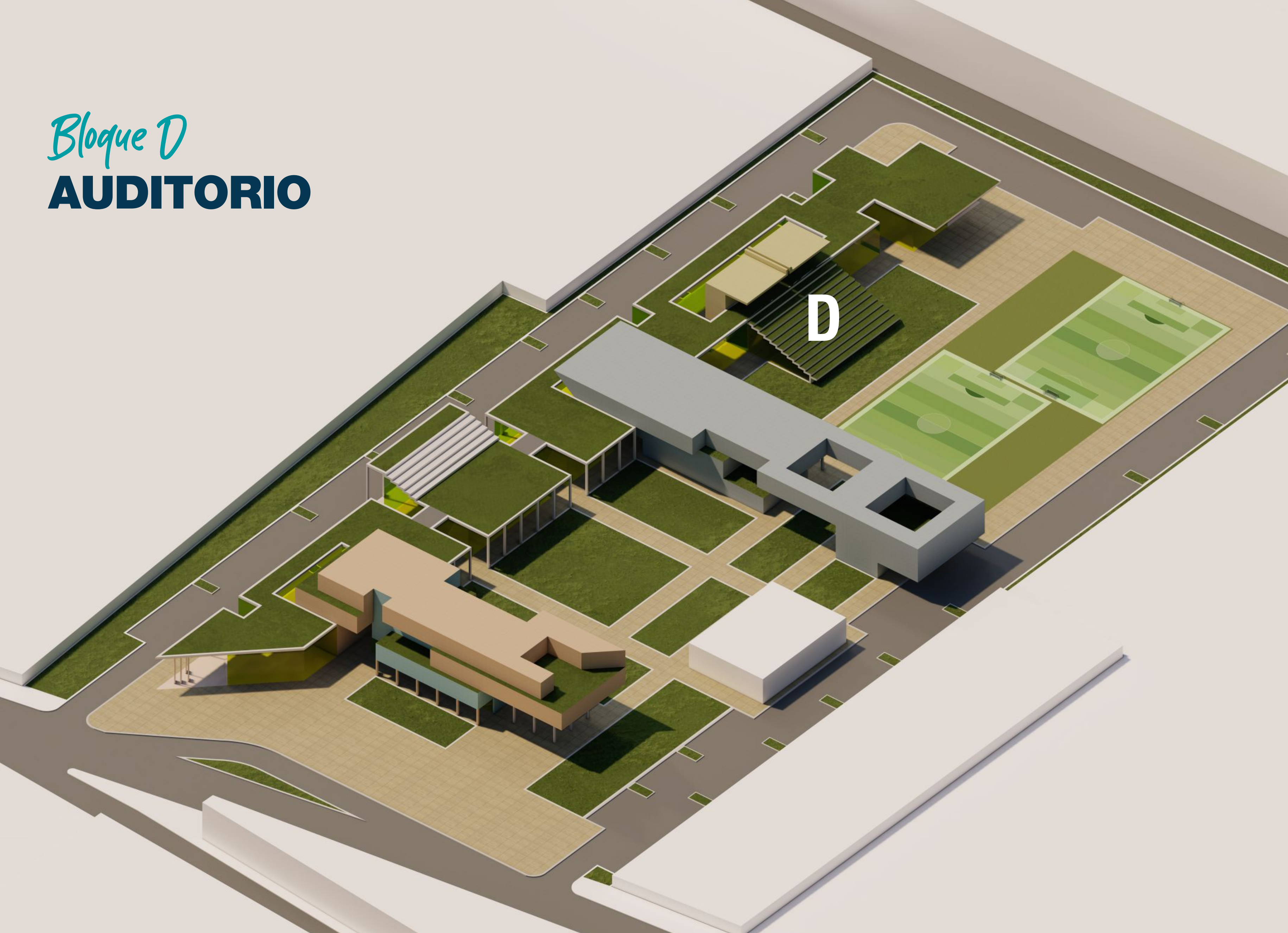
- Facultad de Economía y Finanzas
- Administración de Empresas
- Ingeniería de Sistemas
- Ingeniería Biomédica
- Ingeniería Ambiental
- Técnico Asistencial en Gerencia
- Técnico en Logística
- Laboratorios
- Salas de lectura
- Salas de cómputo

CAPACIDAD
1.830 e

ÁREA TOTAL
4.800 M²

Bloque D

AUDITORIO



- Auditorio general
- Ágora descubierta

CAPACIDAD
550 e

ÁREA TOTAL
800 M²

Bloque E

DISEÑO Y TECNOLOGÍA



- Diseño digital y multimedia
- Diseño gráfico
- Arquitectura
- Nuevas tecnologías
- Laboratorio de realidad virtual
- Salas de exposición
- Talleres de diseño
- Centro de investigación
- Salas de cómputo

CAPACIDAD
600 e

ÁREA TOTAL
3.300 M²

PAISAJISMO



- Zonas verdes
- Zonas verdes deportivas
- Plazas y senderos
- Terraza verde (bienestar)
- Parqueaderos x 250

TOTAL ESTUDIANTES

4.040 e

TOTAL ZONAS VERDES

14.000 M²

TOTAL CONSTRUIDO

18.900 M²



@AlcaldiaFunza



@AlcaldiaFunza



@alcaldiafunza



Alcaldía de Funza



CONCEJO MUNICIPAL
DE FUNZA



FUNZA
CIUDAD UNIVERSITARIA



ALCALDÍA DE FUNZA
FUNZA
ciudad líder

veritas liberat nobis

ARQUITECTURA

→ Vista superior Campus



@AlcaldiaFunza



@AlcaldiaFunza



@alcaldiafunza



Alcaldía de Funza



CONCEJO MUNICIPAL
DE FUNZA



FUNZA
CIUDAD UNIVERSITARIA



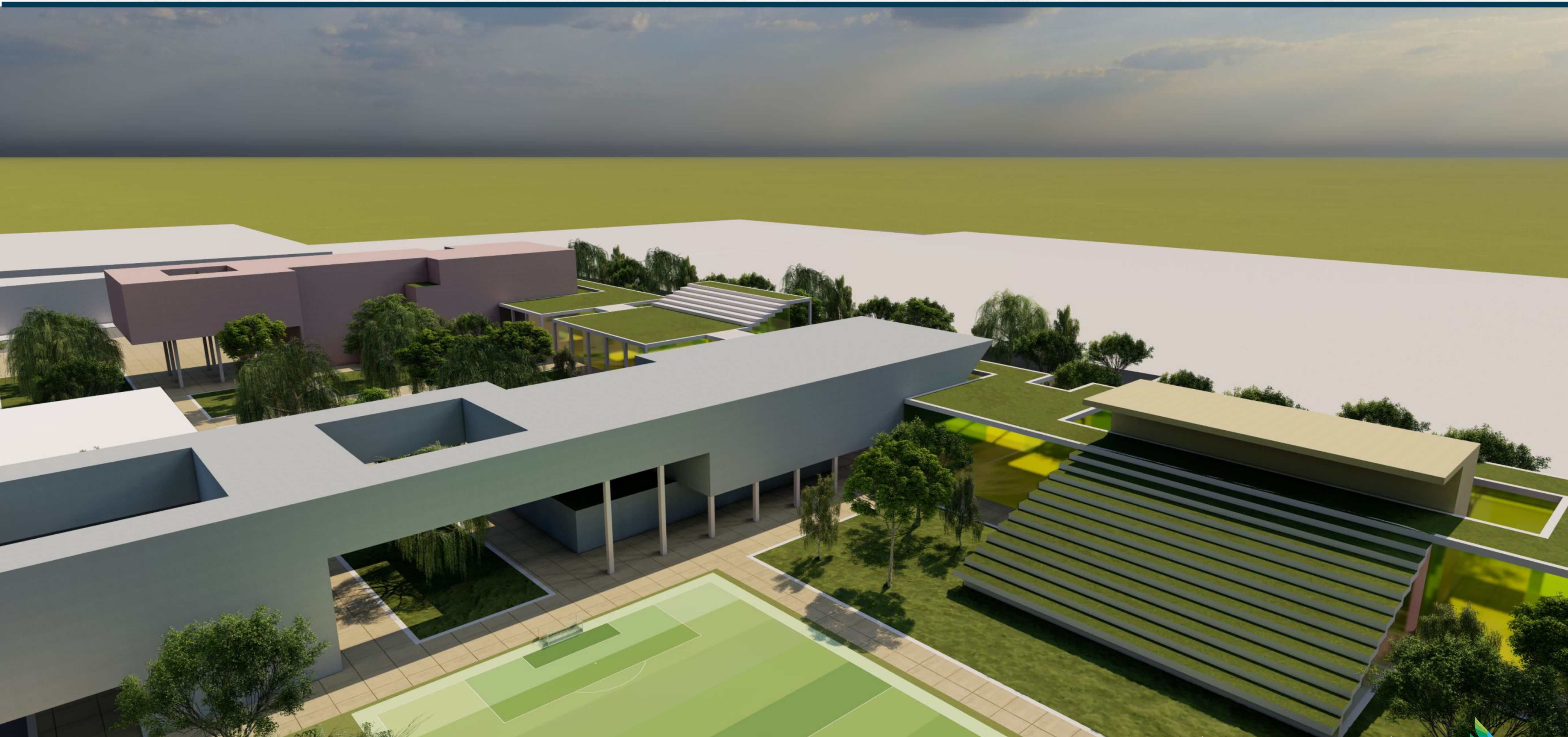
→ Perspectiva general campus



→ Plaza de las Ciencias



→ Plaza de deporte, las ciencias aplicadas y diseño



→ Edificio B - Ciencias aplicadas



→ Plaza de deporte, las ciencias aplicadas y diseño





@AlcaldiaFunza



@AlcaldiaFunza



@alcaldiafunza



Alcaldía de Funza



CONCEJO MUNICIPAL
DE FUNZA



FUNZA
CIUDAD UNIVERSITARIA



FUNZA
ciudad líder



@AlcaldiaFunza



@AlcaldiaFunza



@alcaldiafunza



Alcaldía de Funza



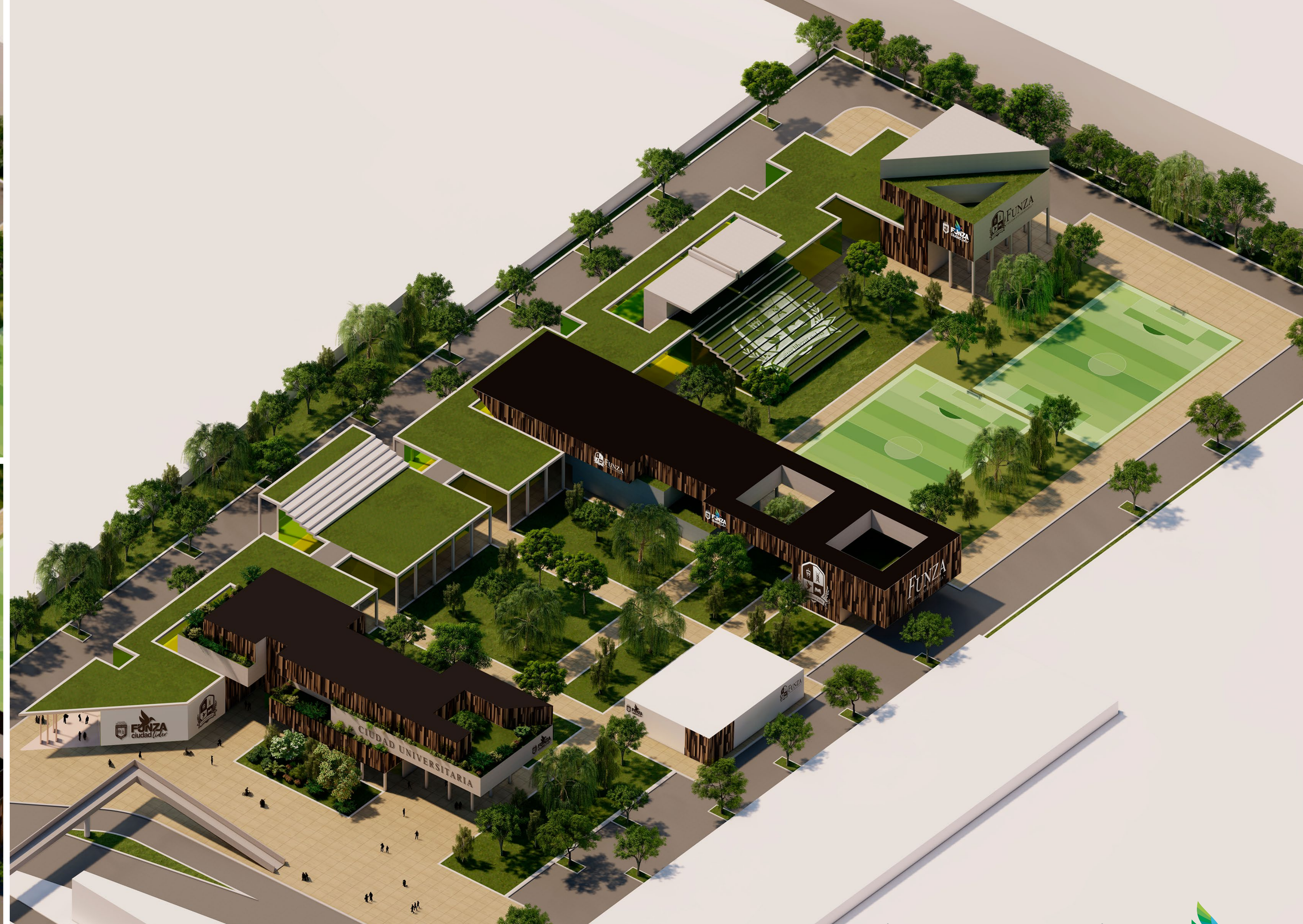
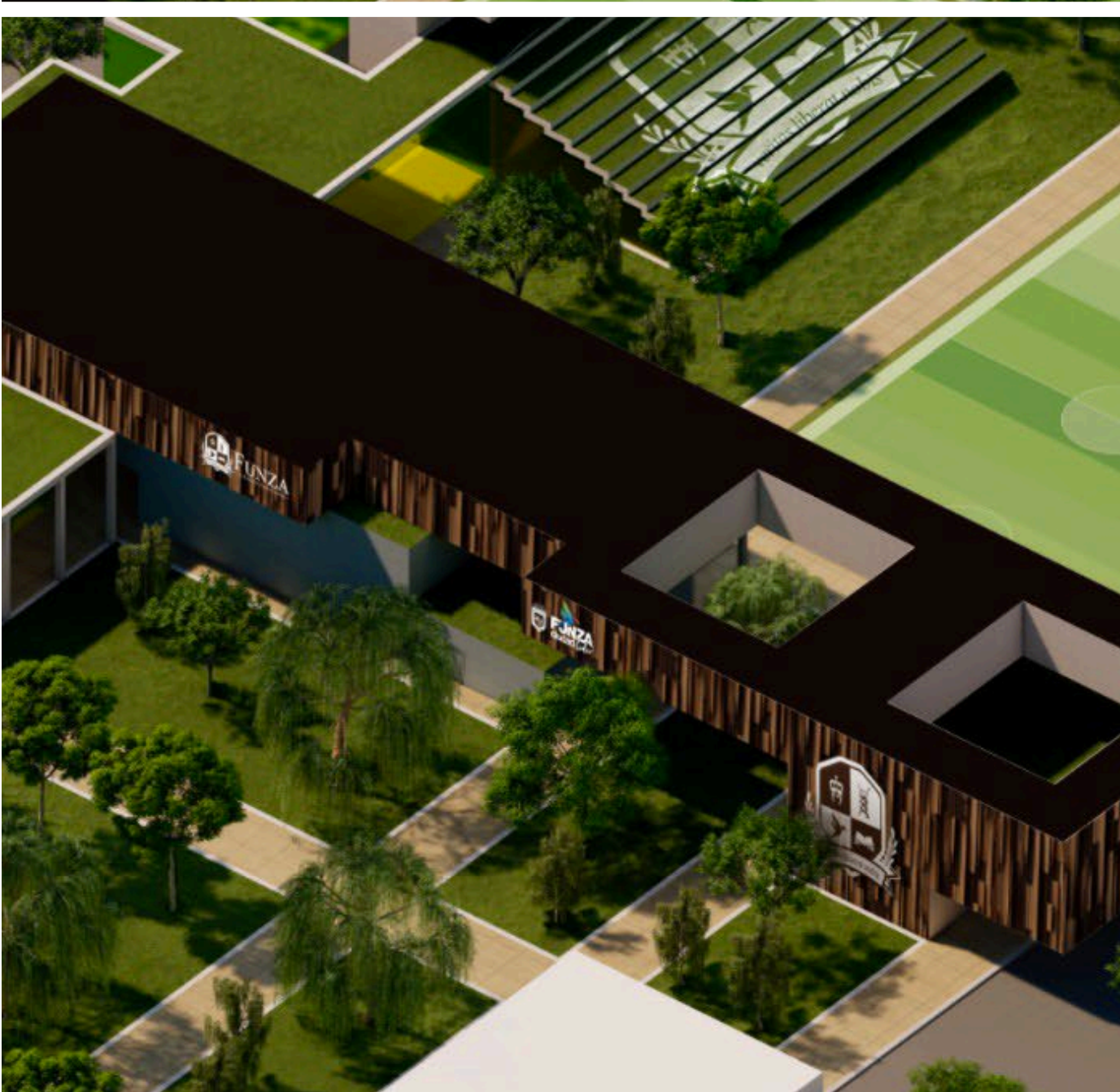
CONCEJO MUNICIPAL
DE FUNZA



FUNZA
CIUDAD UNIVERSITARIA



FUNZA
ciudad líder



@AlcaldiaFunza



@AlcaldiaFunza



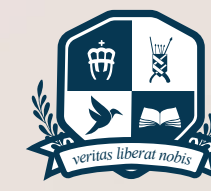
@alcaldiafunza



Alcaldía de Funza



CONCEJO MUNICIPAL
DE FUNZA



FUNZA
CIUDAD UNIVERSITARIA





Inversión histórica en educación **\$400.000 MILLONES**

